



**Kontaktieren Sie uns und starten Sie Ihr Projekt
mit einem starken Partner an Ihrer Seite!**

ERVICES

- Industriemontage
- Neuanlagen Montage
- Anlagenverlagerung (De- und Remontage)
- Anlagenumbauten und Nachrüstungen
- Montage kompletter Produktionslinien
- Baugruppen & Komponenten Montage
- Kran- & Fördertechnikmontage
- Lagertechnik & Regalmontage
- Baustellenkoordination & Bauleitung
- Logistik und Transportkoordination



G
13

BELGEE

INDUSTRIEMONTAGE

Industriemontage – Präzision und Zuverlässigkeit

INDUSTRIEMONTAGE →

Aufbau, Installation und Zusammenbau von industriellen Anlagen, Maschinen, Produktionslinien oder technischen Einrichtungen.

Wir übernehmen die fachgerechte Montage Ihrer Maschinen und Anlagen – von der Demontage über den Transport bis zur Installation. Mit Erfahrung, Know-how und höchster Sorgfalt sorgen wir dafür, dass Ihre Produktion schnell und sicher wieder läuft.

Montage, Installation und Aufbau von industriellen Anlagen, Maschinen oder kompletten Produktionslinien.

UNSER LEISTUNGSSPEKTRUM UMFASST:

Demontage & Remontage –

sachgerechter Abbau und Wiederaufbau von Maschinen und Anlagen, auch bei Standortverlagerungen.

Transport & Positionierung –

sichere Beförderung und millimetergenaue Aufstellung von Anlagen.

Mechanische & elektrische Installation –

fachgerechte Montage aller Komponenten, inklusive Ausrichtung, Verschraubung und Verkabelung.



Dank unseres umfassenden Know-hows garantieren wir eine schnelle, sichere und nachhaltige Umsetzung Ihrer Projekte. Ob einzelne Maschinen oder komplexe Produktionsanlagen – wir sind Ihr zuverlässiger Partner für Industriemontagen aller Art.

Vertrauen Sie auf Qualität, Erfahrung und höchste Sorgfalt – damit Ihre Anlagen vom ersten Tag an perfekt arbeiten.

NEUANLAGEN MONTAGE

Ihr Start in eine erfolgreiche Produktion

Die Montage einer neuen Anlage ist ein entscheidender Schritt für den Erfolg Ihrer Produktion.

Mit unserer langjährigen Erfahrung und unserem spezialisierten Team sorgen wir dafür, dass Ihre Neuanlage von Anfang an perfekt installiert und einsatzbereit ist.

UNSER LEISTUNGSSPEKTRUM UMFASST:

Planung & Koordination –

enge Abstimmung mit Herstellern, Lieferanten und Ihrem Unternehmen

Transport & Aufstellung –

sichere Beförderung und millimetergenaue Positionierung der Anlage

Mechanische & elektrische Montage –

fachgerechter Aufbau aller Komponenten, inklusive Anschluss an bestehende Systeme

Justierung & Testläufe –

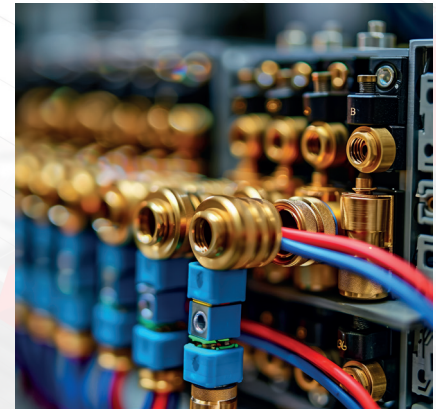
präzise Ausrichtung und Überprüfung aller Funktionen

Vorbereitung zur Inbetriebnahme –

Sicherheitstests, Dokumentation und Übergabe an den Betreiber

Wir garantieren höchste Präzision, kurze Installationszeiten und reibungslose Abläufe. Ob einzelne Maschinen oder komplette Produktionslinien – wir begleiten Sie von der ersten Idee bis zum erfolgreichen Produktionsstart.

Mit unserer Neuanlagen - Montage legen Sie den Grundstein für Effizienz, Sicherheit und Zukunftsfähigkeit Ihrer Produktion.



ANLAGENVERLAGERUNG (DE- UND REMONTAGE)

Eine Anlagenverlagerung erfordert höchste Präzision, Erfahrung und eine perfekte Organisation. Ganz gleich, ob es sich um einzelne Maschinen oder komplette Produktionslinien handelt – wir übernehmen für Sie die fachgerechte Demontage, den Transport und die Remontage Ihrer Anlagen.

UNSER LEISTUNGSUMFANG:

Demontage – sorgfältiger Rückbau von Maschinen und Anlagen, inklusive Kennzeichnung und Dokumentation aller Teile

Verpackung & Transport – sichere Verladung und Beförderung, auch international

Remontage – exakter Wiederaufbau am neuen Standort, mechanisch wie elektrisch

Justierung & Ausrichtung – millimetergenaue Installation für einen reibungslosen Neustart

Vorbereitung zur Inbetriebnahme – Funktionstests, Sicherheit und Übergabe an den Betreiber

Durch unsere Erfahrung minimieren wir Stillstandszeiten und sorgen dafür, dass Ihre Produktion am neuen Standort schnell und zuverlässig wieder anlaufen kann.

IHRE VORTEILE:

Alles aus einer Hand: Demontage, Transport, Remontage

Minimale Ausfallzeiten

Höchste Sicherheit und Sorgfalt

Termintreue und transparente Abläufe



Mit unserer professionellen Anlagenverlagerung sichern Sie die Zukunftsfähigkeit Ihrer Produktion – effizient, zuverlässig und ohne Kompromisse.

ANLAGENUMBAUTEN UND NACHRÜSTUNGEN

Effizienz steigern, Zukunft sichern

Produktionsanlagen müssen sich ständig neuen Anforderungen anpassen – sei es durch veränderte Produktionsprozesse, steigende Qualitätsstandards oder neue gesetzliche Vorgaben. Mit unseren Anlagenumbauten und Nachrüstungen machen wir Ihre bestehende Technik fit für die Zukunft.

UNSER LEISTUNGSUMFANG:

Umbauten bestehender Anlagen –

Anpassung an neue Produktionsbedingungen und Erweiterung von Kapazitäten

Nachrüstungen –

Integration moderner Komponenten, Steuerungen und Automatisierungstechnik

Optimierungen –

Verbesserung von Effizienz, Energieverbrauch und Produktivität

Sicherheits-Updates –

Einbau aktueller Schutzeinrichtungen und Umsetzung gesetzlicher Vorgaben

Integration in bestehende Systeme –

reibungslose Anbindung an Ihre Produktionsumgebung

Unsere Experten analysieren Ihre Anlagen, entwickeln maßgeschneiderte Konzepte und setzen diese präzise und termingerecht um. Dabei kombinieren wir technisches Know-how mit langjähriger Erfahrung, um Stillstandzeiten so gering wie möglich zu halten.

Ihr Vorteil: Statt in eine komplett neue Anlage zu investieren, können Sie Ihre bestehende Technik wirtschaftlich, nachhaltig und zukunftssicher optimieren.



MONTAGE KOMPLETTER PRODUKTIONSLINIEN

Alles aus einer Hand

Die Montage kompletter Produktionslinien erfordert höchste Präzision, exakte Planung und ein perfekt eingespieltes Team. Wir übernehmen für Sie den vollständigen Aufbau Ihrer Produktionsanlagen – von der Anlieferung über die Installation bis hin zur Vorbereitung der Inbetriebnahme.

UNSERE LEISTUNGEN IM ÜBERBLICK:

Planung & Koordination –

enge Zusammenarbeit mit Herstellern, Lieferanten und Ihrem Unternehmen

Transport & Positionierung –

sichere Beförderung und millimetergenaue Aufstellung sämtlicher Komponenten

Mechanische & elektrische Montage –

fachgerechter Aufbau aller Maschinen, Module und Steuerungen

Integration –

nahtloser Anschluss an bestehende Systeme und Infrastruktur

Testläufe & Justierung –

präzise Ausrichtung, Funktionsprüfungen und Optimierungen

Vorbereitung zur Inbetriebnahme –

Sicherheitstests, Dokumentation und Übergabe

Mit modernster Technik, langjähriger Erfahrung und einem hohen Qualitätsanspruch garantieren wir eine reibungslose Umsetzung. Unser Ziel: Ihre Produktionslinie soll vom ersten Tag an effizient, sicher und leistungsstark arbeiten.

VORTEILE FÜR SIE:

Komplettservice von der Montage bis zur Inbetriebnahme

Minimale Stillstandszeiten

Höchste Qualität und Termintreue

Effiziente, sichere und nachhaltige Lösungen



BAUGRUPPEN & KOMPONENTENMONTAGE

Präzision bis ins Detail

Die fachgerechte Montage von Baugruppen und Komponenten ist ein entscheidender Faktor für die Qualität und Zuverlässigkeit Ihrer Maschinen und Anlagen. Unsere Spezialisten übernehmen für Sie den kompletten Aufbau – von einzelnen Modulen bis hin zu komplexen Systemeinheiten.

UNSERE LEISTUNGEN IM ÜBERBLICK:

Montage einzelner Komponenten –

präziser Einbau mechanischer, elektrischer und pneumatischer Teile

Baugruppenmontage –

fachgerechter Zusammenbau von Modulen, Untereinheiten und Systemen

Justierung & Ausrichtung –

exakte Einstellung für einen reibungslosen Betrieb

Funktions- & Qualitätsprüfungen –

Kontrolle nach höchsten Standards

Integration in Produktionsanlagen –

nahtloser Einbau in bestehende Systeme

Mit modernster Technik, geschultem Fachpersonal und einem hohen Qualitätsanspruch sorgen wir für kurze Montagezeiten, höchste Präzision und langfristige Zuverlässigkeit.



VORTEILE FÜR SIE:

Präzision auf Bauteilebene

Flexibilität für verschiedenste Branchen und Anforderungen

Qualitätssicherung durch durchgehende Prüfprozesse

Effizienz und Termintreue

Ob einzelne Komponenten oder komplexe Baugruppen – wir sind Ihr Partner für eine Montage, die höchste Ansprüche erfüllt.



KRAN- & FÖRDERTECHNIKMONTAGE

Stärke und Präzision für Ihre Intralogistik

Die Montage von Kran- und Fördertechnik erfordert höchste Präzision, umfassendes Know-how und ein klares Verständnis für komplexe Materialflussprozesse. Wir übernehmen für Sie den kompletten Aufbau Ihrer Systeme – von der Lieferung und Installation bis zur Justierung und Vorbereitung zur Inbetriebnahme.

UNSERE LEISTUNGEN IM ÜBERBLICK:

Montage von Krananlagen –
Brückenkranе, Portalkranе, Säulen- und Schwenkkranе

Fördertechnikmontage –
Förderbänder, Rollenbahnen, Hubsysteme und Automatisierungstechnik

Mechanische & elektrische Installation –
fachgerechter Aufbau aller Komponenten inklusive Verkabelung

Ausrichtung & Justierung –
millimetergenaue Einstellung für einen sicheren und effizienten Betrieb

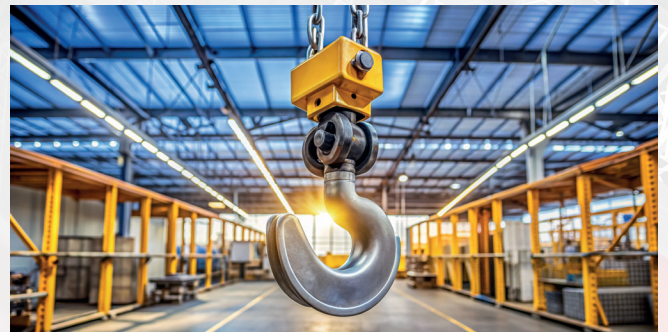
Funktions- & Sicherheitstests –
Überprüfung aller Systeme nach aktuellen Normen und Vorschriften

Integration in bestehende Anlagen –
reibungslose Anbindung an Ihre Produktions- und Logistikumgebung

Mit unserer Erfahrung und Fachkompetenz garantieren wir eine termingerechte Umsetzung, minimale Stillstandszeiten und höchste Betriebssicherheit.

IHRE VORTEILE:

Komplettservice von der Planung bis zur Inbetriebnahme
Montage nach höchsten Sicherheitsstandards
Präzision und Zuverlässigkeit für dauerhafte Einsatzbereitschaft
Effiziente Lösungen für Industrie, Logistik und Produktion



LAGERTECHNIK & REGALMONTAGE

Effizienz und Ordnung für Ihr Lager

Ein modernes Lager erfordert zuverlässige Systeme, die perfekt auf Ihre Prozesse abgestimmt sind. Mit unserer Lagertechnik- und Regalmontage schaffen wir die Grundlage für maximale Raumausnutzung, sichere Lagerung und effiziente Abläufe.

UNSERE LEISTUNGEN IM ÜBERBLICK:

Montage von Regalsystemen –

Fachboden-, Paletten-, Durchlauf- und Verschieberegale

Lagertechnik –

Integration von Lagersystemen, Fördertechnik und Sicherheitskomponenten

Mechanische & elektrische Installation –

fachgerechter Aufbau inklusive Verkabelung, Beleuchtung und Schutzelementen

Anpassungen & Umbauten –

Erweiterungen, Verlagerungen und Nachrüstungen bestehender Systeme

Sicherheitsprüfungen –

Kontrolle nach aktuellen Normen und Vorschriften

Mit unserem Know-how sorgen wir für eine schnelle, präzise und sichere Montage – egal ob Neubau, Erweiterung oder Modernisierung Ihrer Lagertechnik.

IHRE VORTEILE:

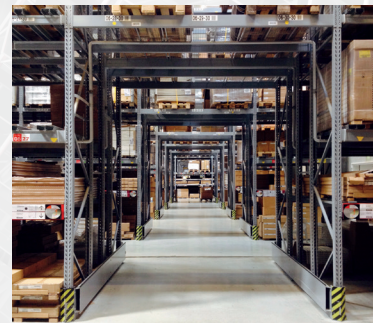
Optimale Raumausnutzung durch professionelle Planung und Montage

Höchste Sicherheit und Stabilität für Ihre Mitarbeiter und Waren

Maßgeschneiderte Lösungen für Industrie, Handel und Logistik

Effiziente Projektumsetzung mit minimalen Ausfallzeiten

Vertrauen Sie auf unsere Kompetenz in der Lagertechnik- & Regalmontage, um Ihr Lager leistungsfähig, zukunftssicher und effizient zu gestalten.



BAUSTELLENKOORDINATION & BAULEITUNG

Struktur, Sicherheit und Effizienz

Eine reibungslose Umsetzung von Industrie- und Montageprojekten erfordert eine klare Organisation und erfahrene Führung. Mit unserer Baustellenkoordination und Bauleitung stellen wir sicher, dass alle Abläufe auf Ihrer Baustelle perfekt ineinandergreifen – termintreu, sicher und effizient.

UNSERE LEISTUNGEN IM ÜBERBLICK:

Projekt- und Einsatzplanung –
Koordination aller Gewerke, Ressourcen und Abläufe

Baustellenkoordination –
Steuerung von Lieferungen, Montageabläufen und Schnittstellenmanagement

Bauleitung vor Ort –
Überwachung der Arbeiten, Einhaltung von Terminen, Qualität und Sicherheitsvorschriften

Sicherheitsmanagement –
Umsetzung gesetzlicher Vorgaben und Arbeitsschutzmaßnahmen

Kommunikation & Dokumentation –
transparenter Informationsfluss zwischen Auftraggeber, Lieferanten und Montagepersonal

IHRE VORTEILE:

Ein Ansprechpartner für alle Gewerke

Effiziente Koordination und klare Abläufe

Höchste Sicherheits- und Qualitätsstandards

Termintreue und Kostentransparenz

Mit unserer Baustellenkoordination & Bauleitung schaffen wir die Grundlage für einen erfolgreichen Projektverlauf – von der Planung bis zur Fertigstellung.

Unsere erfahrenen Bauleiter sind Ihr zentraler Ansprechpartner auf der Baustelle. Sie behalten den Überblick über alle Prozesse, erkennen Herausforderungen frühzeitig und sorgen für reibungslose Abläufe.



LOGISTIK UND TRANSPORTKOORDINATION

Zuverlässig. Termintreu. Effizient.

Eine reibungslose Logistik und Transportkoordination ist die Basis für erfolgreiche Projekte. Wir kümmern uns um die komplette Planung, Organisation und Steuerung aller Transporte – vom Einzelbauteil bis zur kompletten Produktionsanlage.

Transportplanung –

Auswahl der optimalen Transportwege und -mittel

Organisation von Spezialtransporten –

Schwerlast, Übergröße und internationale Transporte

Koordination der Abläufe –

termingerechte Abstimmung zwischen Lieferanten, Speditionen und Baustelle

Sicherheits- & Zollabwicklung –

Einhaltung aller gesetzlichen Vorschriften, auch international

Be- & Entladung –

Fachgerechtes Handling durch geschultes Personal

Dank unserer Erfahrung garantieren wir sichere Transporte, kurze Lieferzeiten und eine reibungslose Abwicklung – egal ob regional, national oder weltweit.



IHRE VORTEILE:

Alles aus einer Hand – von der Planung bis zur Anlieferung

Höchste Sicherheit bei Spezial- und Schwertransporten

Termintreue durch exakte Koordination

Transparente Abläufe und Kostenkontrolle







SKS
Universal GmbH

Kontaktieren Sie uns und starten Sie Ihr Projekt
mit einem starken Partner an Ihrer Seite!

SKS Universal GmbH

📍 **Lerchenweg 3**
40789 Monheim am Rhein

☎ **02173 265 10 77**
📱 **(+ 49) 176 624 183 98**
✉ **info@sk-s-universal.de**
🌐 **www.sk-s-universal.de**

Stadtparkasse Mönchengladbach
DE51 3105 0000 1003 0899 66
HRB 89494 – Amtsgericht Düsseldorf
USt-IdNr.:DE331569013

Geschäftsführer:

Karim Boulahroud,
Sami Boulahroud



Lerchenweg 3, 40789 Monheim am Rhein • 02173 265 10 77, (+ 49) 176 624 183 98, • info@sk-universal.de, www.sk-universal.de